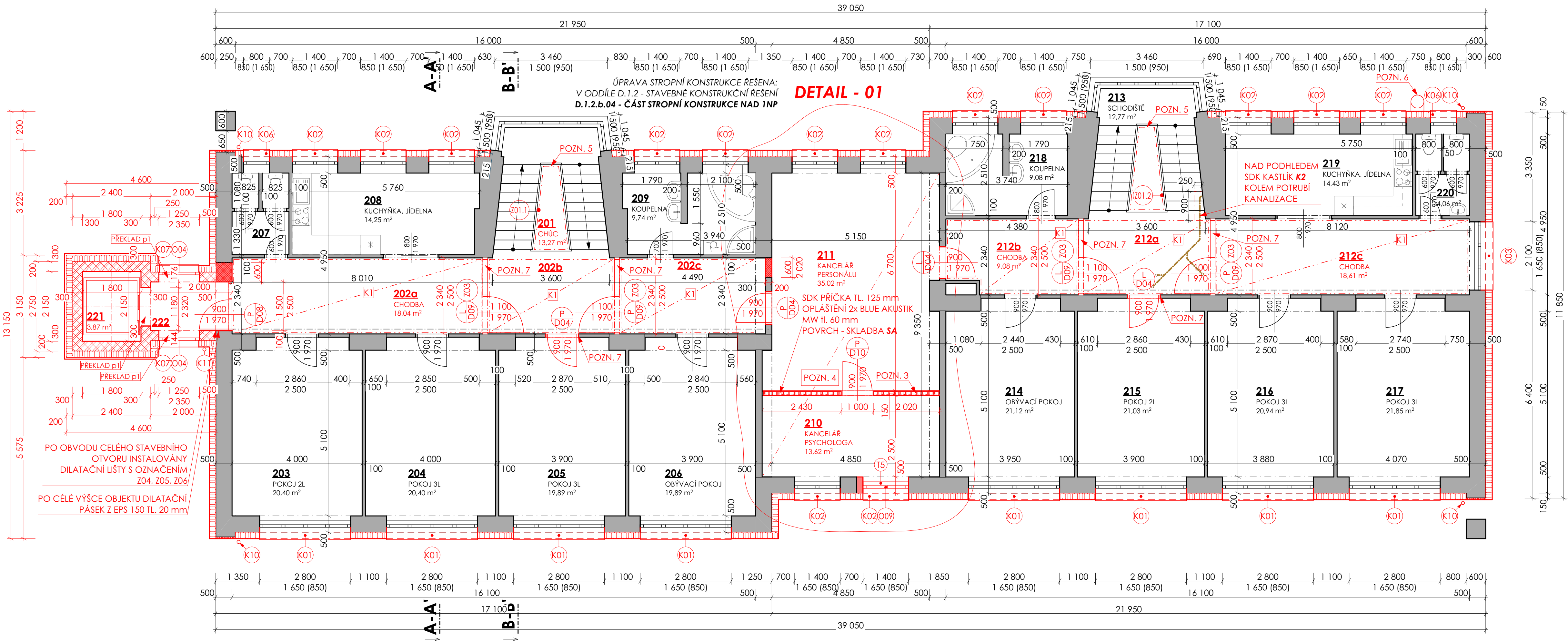


D.1.1.b.06 NÁVRH - PŮDORYS 2NP
M 1:75, 1:1



- POZNÁMKY:**
- POZN. 1 BOURANÝ BETONOVÝ BALKÓN, LIKVIDACE BEZ DRUHOTNÉHO VYUŽITÍ
- POZN. 2 BOURANÁ ZDĚNÁ PŘÍČKA Z CIHEL PLNÝCH PÁLENÝCH NA MALTU VÁPENOCEMENTOVOU, LIKVIDACE BEZ DRUHOTNÉHO POUŽITÍ
- POZN. 3 VYZTUŽENÍ STROPNÍ KONSTRUKCE V MÍSTĚ PŘÍČKY, VÝTUŽÍ 1x2 U180 - VIZ SAMOSTATNÝ VÝKRES
- POZN. 4 KOMPLETNÍ REKONSTRUKCE PODLAHY, NOVÁ SKLADBA A PŘESNÁ SPECIFIKACE VIZ - D.1.1.c VÝPIS SKLADEB PODLAH
- POZN.5 NEREZOVÁ ZÁCHYTNÁ SÍŤ, KOTVENO ZÁVĚSNÝMI OKY DO SCHODIŠŤOVÝCH RAMEN A PODEST UMÍSTĚNO V CELÉ VÝŠCE SCHODIŠŤOVÉHO ZRCADLA
- POZN.6 ÚPRAVA VZT POTRUBÍ - VIZ ODDÍL D.1.4. TECHNIKA PROSTŘEDÍ STAVEB - 4 ZAŘÍZENÍ VZDUCHOTECHNIKY
- POZN.7 POŽÁRNÍ PŘEDĚL NADE DVĚŘMI SDK KONSTRUKCÍ - **K12**
PŘESNÁ SPECIFIKACE KONSTRUKCE VIZ D.1.1.d. - VÝPIS SKLADEB KONSTRUKCÍ
- VÝPIS PŘEKLADŮ VÝTAHOVÉ ŠACHTY:**
- 1S** - NOSNÝ PŘEKLAD p1 - 1750x249x300 mm - 4 KS
- 1NP** - NOSNÝ PŘEKLAD p1 - 1750x249x300 mm - 6 KS
- 2NP** - NOSNÝ PŘEKLAD p1 - 1750x249x300 mm - 4 KS
- PODKROVÍ** - NOSNÝ PŘEKLAD p1 - 1750x249x300 mm - 4 KS

- LEGENDA MATERIÁLŮ**
- STÁVAJÍCÍ ZDIVO Z CIHEL PLNÝCH PÁLENÝCH O ZÁKLADNÍCH ROZMĚRECH: 290x140x65 mm**
- OBVODOVÉ NOSNÉ ZDIVO TL. 300 mm**
VÁPENOPÍSKOVÉ TVÁRNICE (d/s/v) 248/300/248 mm
ZDĚNO NA SYSTÉMOVOU ZDÍCI MALTU
- AKUSTICKÁ SÁDROVLÁKNITÁ PŘÍČKA TL. 150 mm**
- stěna s kovovou podkonstrukcí CW 100, dvouvrstvé opláštění sádrokartonovými akustickými deskami tl. 12,5 mm
- vložena minerální izolace o objemové hmotnosti větší než 40kg/m3 tř A1 tl. 80mm
- R_{wmin} 69 dB
- TEPELNÁ IZOLACE - MINARÁLNÍ VATA**
- DOZDÍVKA Z CPP TL. 500 A 400 mm**
DOZDÍVKA Z CIHEL PLNÝCH PÁLENÝCH O ZÁKLADNÍCH ROZMĚRECH: 290x140x65 mm
ZDĚNÍ PROVEDENO NA MALTU MVC

TABULKA MÍSTNOSTÍ 2NP

Č.	Název místnosti	Plocha (m²)	Nákladná vrstva	Povrchová úprava zdí	Povrchová úprava stropu
201	CHÚC	13,27	Ker. dlažba + terrazzo	Omítka - S1	Omítka - V1
202a	CHODBA	18,04	Akustický vinyl - P4	Omítka - S1	Omítka - V1
202b	CHODBA	9,13	Akustický vinyl - P4	Omítka - S1	Omítka - V1
202c	CHODBA	10,51	Akustický vinyl - P4	Omítka - S1	Omítka - V1
203	POKOJ 2L	21,83	Koberec	Omítka	Omítka
204	POKOJ 3L	21,82	Koberec	Omítka	Omítka
205	POKOJ 3L	21,32	Koberec	Omítka	Omítka
206	OBÝVACÍ POKOJ	23,26	Koberec	Omítka	Omítka
207	SOCIÁLNÍ ZÁZEMÍ	4,25	Keramická dlažba	Omítka + ker. obklad	Omítka
208	KUCHYNKA, JÍDELNA	14,25	Keramická dlažba	Omítka + ker. obklad	Omítka
209	KOUPELNA	9,74	Keramická dlažba	Omítka + ker. obklad	Omítka
210	KANCELÁŘ PSYCHOLOGA	14,28	Akustický vinyl - P5	Omítka - S1	Omítka - V1
211	KANCELÁŘ PERSONÁLU	35,02	Akustický vinyl - P5	Omítka - S1	Omítka - V1
212a	CHODBA	9,13	Akustický vinyl - P4	Omítka - S1	Omítka - V1
212b	CHODBA	9,08	Akustický vinyl - P4	Omítka - S1	Omítka - V1
212c	CHODBA	18,61	Akustický vinyl - P4	Omítka - S1	Omítka - V1
213	SCHODIŠTĚ	12,77	Ker. dlažba + terrazzo	Omítka	Omítka
214	OBÝVACÍ POKOJ	21,54	Koberec	Omítka	Omítka
215	POKOJ 2L	21,45	Koberec	Omítka	Omítka
216	POKOJ 3L	21,36	Koberec	Omítka	Omítka
217	POKOJ 3L	22,27	Koberec	Omítka	Omítka
218	KOUPELNA	9,08	Omítka + ker. obklad	Omítka	Omítka
219	KUCHYNKA, JÍDELNA	14,43	Omítka + ker. obklad	Omítka	Omítka
220	SOCIÁLNÍ ZÁZEMÍ	4,06	Omítka + ker. obklad	Omítka	Omítka
221	VÝTAHOVÁ ŠACHTA	3,87	Epoxidový nátěr - P0	Omítka - S3	Omítka - S3
222	CHODBA	3,55	Akustický vinyl - P3	Omítka - S3	Omítka - S3
		388,53 m²			

OBCENÉ POZNÁMKY:
POVRCHOVÉ ÚPRAVY JSOU SPECIFIKOVÁNY PODROBNĚJI V SAMOSTATNÝCH VÝPISECH SKLADEB - D.1.1.c VÝPIS SKLADEB PODLAH, D.1.1.d VÝPIS SKLADEB KONSTRUKCÍ A D.1.1.e VÝPIS SKLADEB POVRCHOVÝCH ÚPRAV

LEGENDA PRVKŮ PSV

- NOVÉ KONSTRUKCE DEMONTOVANÉ KONSTRUKCE STÁVAJÍCÍ KONSTRUKCE

Souřadnicový systém: S-Jtsk

Výškový systém: Bpv

+0,000 je stanovena na úrovni vstupního podlaží

ING. MICHAL ZLATUŠKA ARCH Žerotínova 357 Jarošovice n. Rok. 675 51 IČO 64336824 DIČ CZ690304586 ČKA 03038 tel. 568441100 603218487 e-mail m.zlatuska@quick.cz			
Zodpovědný projektant:	Ing. Michal Zlatuška arch	Číslo autorizace:	ČKA 03038
Vypracoval:	Ing. Patrik Sobotka	Číslo autorizace:	-
		Stupeň PD:	DPS
		Datum:	Červen 2024
		Paré:	ARCHICAD
Dětský domov Jemnice - Hlavní pracoviště, ulice Třešňová - úspory energií			
Oddíl: D.1.1 - Architektonicko-stavební řešení			
Investor:	Kraj Vysočina, Žitkova 57/1882, 586 01 Jihlava	Měřítko:	1:75, 1:1
Místo stavby:	Třešňová 748, Jemnice, par. č. 1469/1	Formát:	945/420 mm
		Zakázkové číslo:	-
Obsah:	NÁVRH - PŮDORYS 2NP		
Kraj:	Vysočina	Část dokumentace:	D.1.1.b.06
		Zástupce investora:	Ing. Jan Kalina